

Перетворення координат у програмі Geo Trans.

Дана програма виконує:

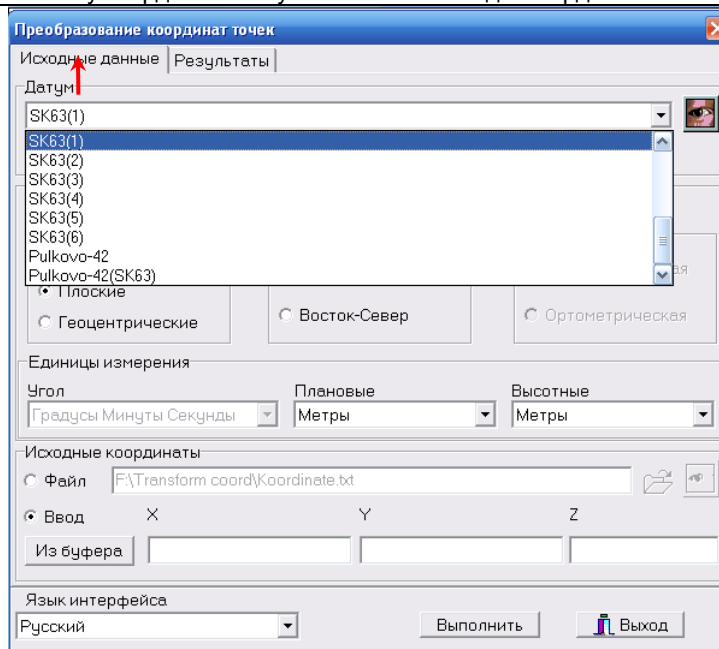
- перетворення плоских координат (x,y,h) у проекції Гауса-Крюгера із зони в зону, із одної системи в іншу наприклад [SK63(зона1) в SK63(зона2)], [SK63(зона1) в SK42(зона4)],
- перетворення плоских координат (x,y,h) у географічні (B,L,H) та геоцентричні (X,Y,Z),
- перетворення географічних координат (B,L,H) у плоскі (x,y,h) та геоцентричні (X,Y,Z),

Дані можна вводити вручну, з клавіатури та загрузити із файла.

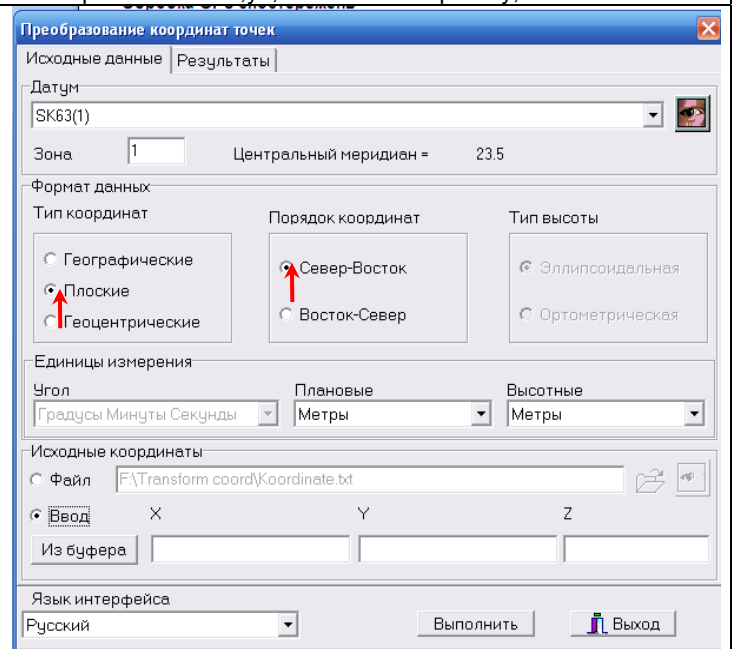
У програмі Geo Trans, традиційно, прийнято ширину зони 63 року в 3⁰ – а зони 42 року в 6⁰.

Параметри перетворення можуть бути змінені користувачем.

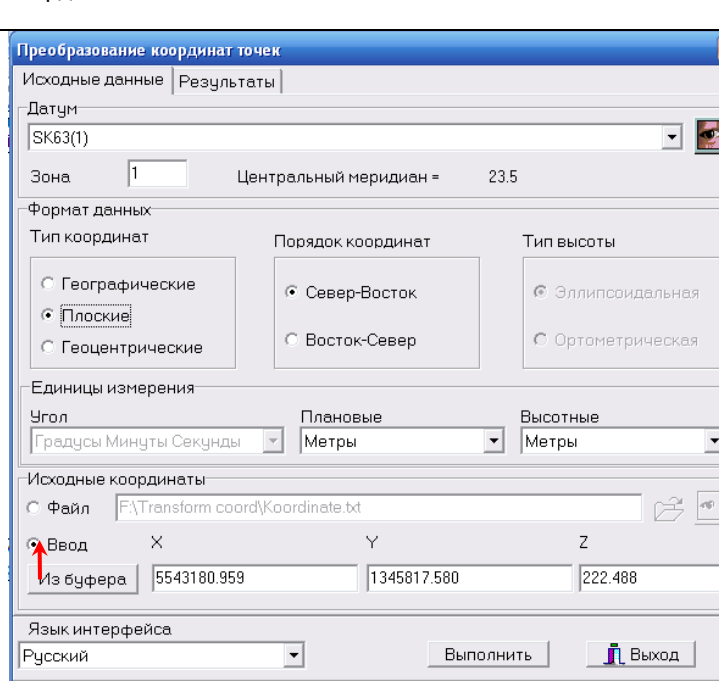
Запускаємо програму Geo Trans. Клікаємо мишею на закладці «Исходные данные». У випадяючому вікні «Датум» вибираємо систему координат і зону в якій маємо вихідні координати.



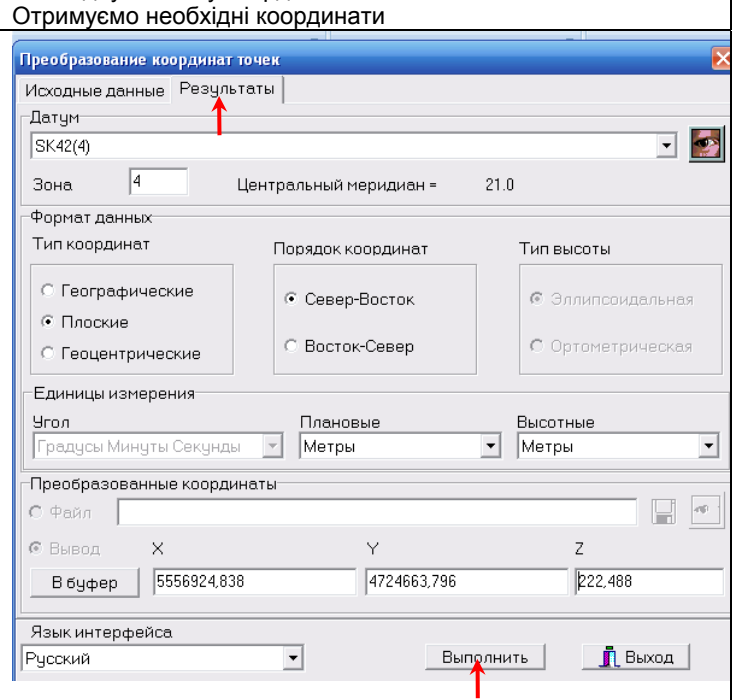
Ввод з клавіатури. Перетворення SK63(зона1) в SK42(зона4) Виберемо закладку «Плоские» та «Север-Восток» «Север-Восток» - «x,y»; «Восток-Север» - «y,x»



Клікаємо мишею на закладці «Ввод» і у полі XYZ вводимо координати



Клікаємо мишею на закладці «Результаты», вибираємо необхідну систему координат і жmemo «Выполнить». Отримуємо необхідні координати



Приватне підприємство „Геовіват”

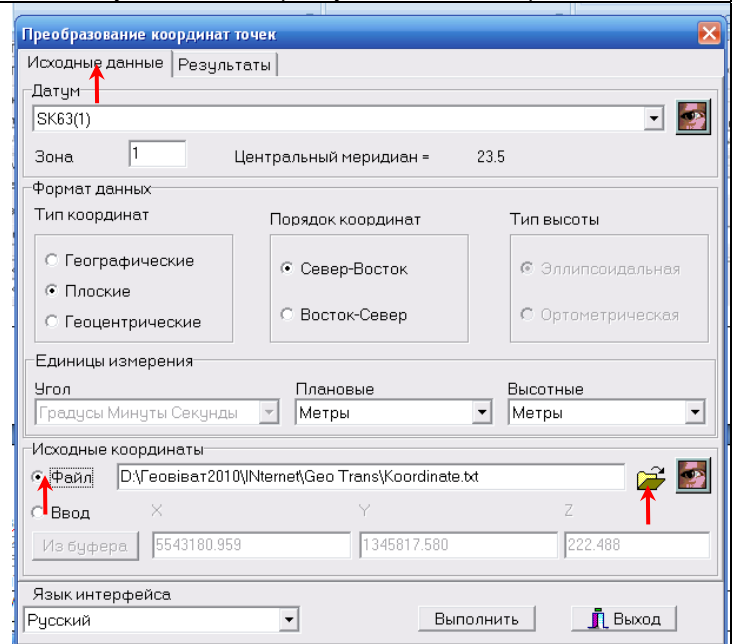
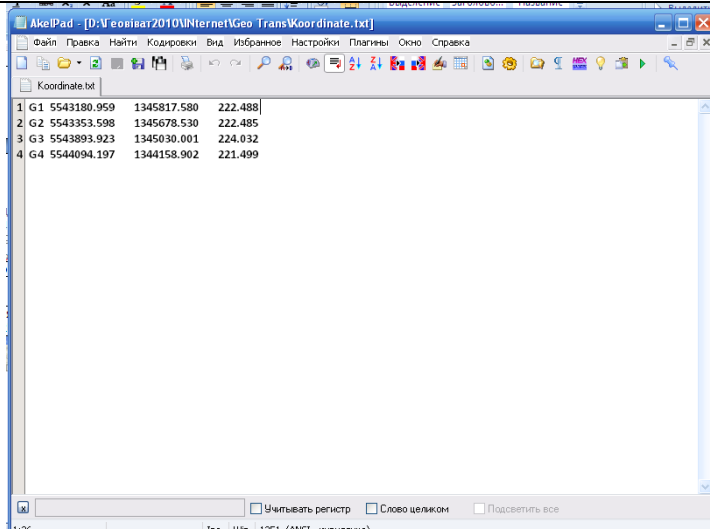
032-22-55-744

067-584-1399

Україна, м.Львів, вул. Коперника, 27, оф.1 (Мисливець) avivat@list.ru, www.geovivat.com.ua

Загрузка із файла. Формат файла наведено нище.
Неточки Значеннях Значення Значення

Клікаємо мишею на закладці «Исходные данные». У випадяючому вікні «Датум» вибираємо систему координат і зону в якій маємо вихідні координати. Клікаємо на «Файл». У вікні вказуємо шлях до файла з вихідними координатами



Клікаємо мишею на закладці «Результаты», вибираємо необхідну систему координат, вказуємо шлях збереження файла координат у шуканій системі координат і жмемо «Выполнить». Отримуємо необхідний файл.

Файл «Koorinate 42.txt» система координат 42 (Зона4)
Файл «Koorinate BLH.txt» система координат геодезична
Файл «Koorinate XYZ.txt » система координат геоцентрична

