

Приватне підприємство „Геовіват”

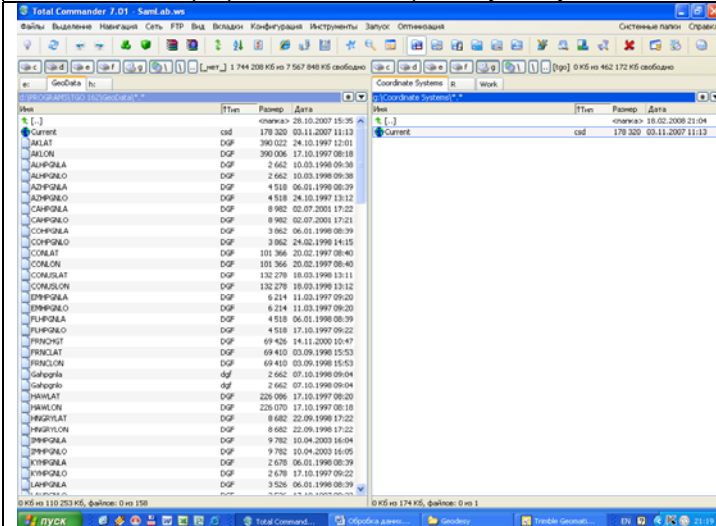
032-22-55-744

067-584-1399

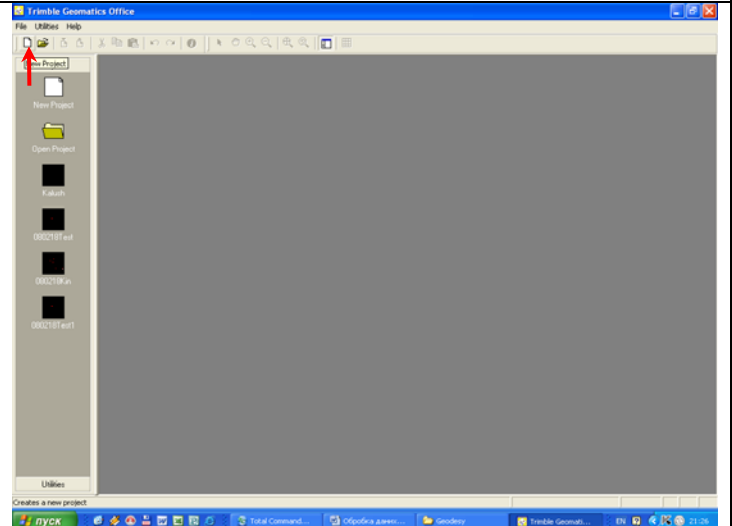
Україна, м.Львів, вул. Коперника, 27, оф.1 (Мисливець) [avivat@list.ru](mailto:avivat@list.ru), [www.geovivat.com.ua](http://www.geovivat.com.ua)

## Обробка GPS спостережень

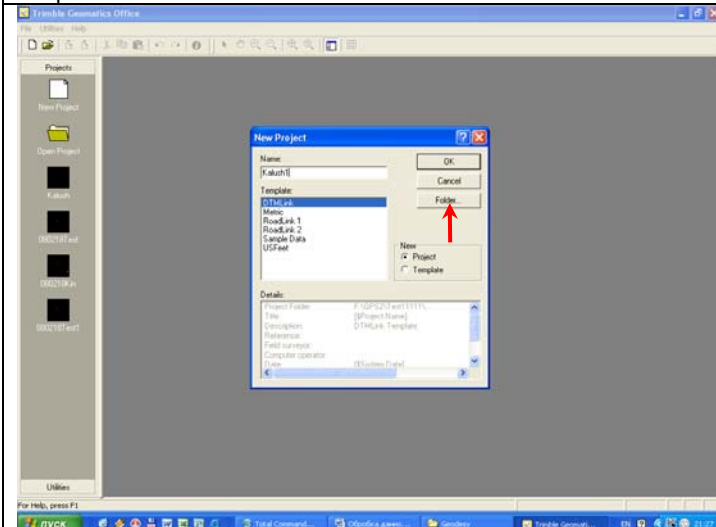
Для отримання національних систем координат необхідно перезаписати файл **Current** з директорії «Coordinate Systems» із диску в директорію «GeoData» яка є в корні інсталюваної програми TGO на жорсткому диску



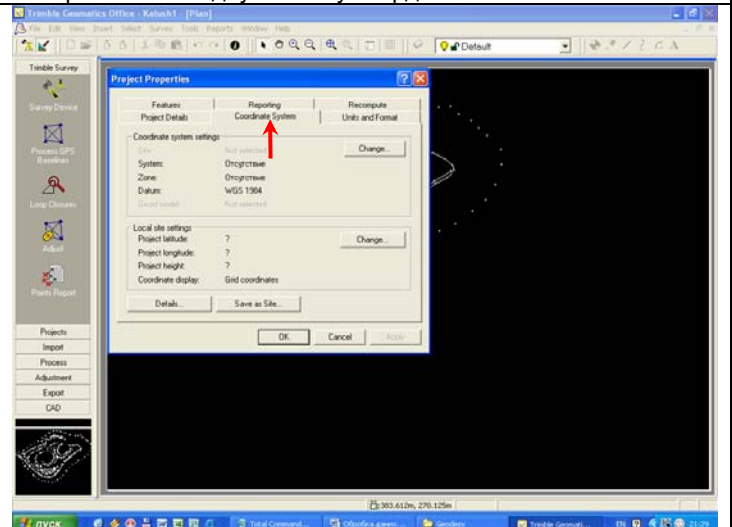
Запускаємо TGO, створюємо новий проект



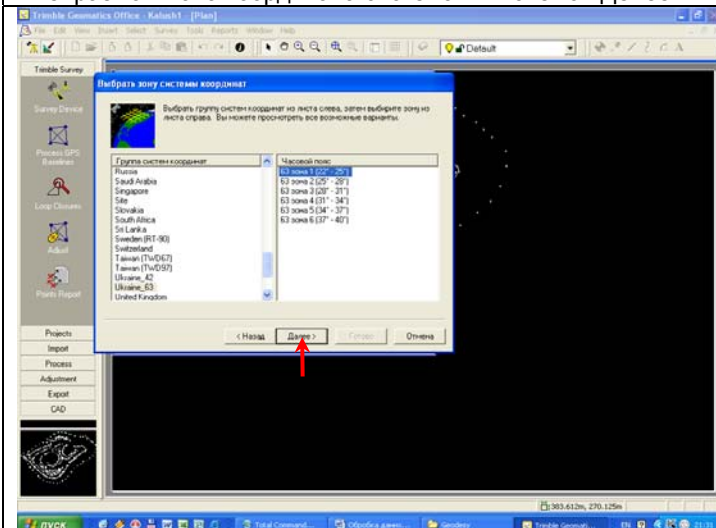
Називаємо проєкт і вказуємо директорію де він буде зберігатися



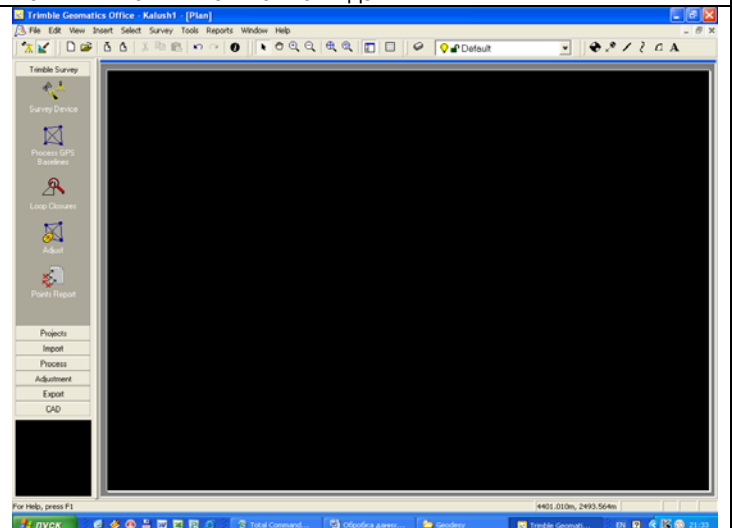
У випадаючому вікні вибираємо «Coordinate Systems» і вибираємо необхідну систему координат



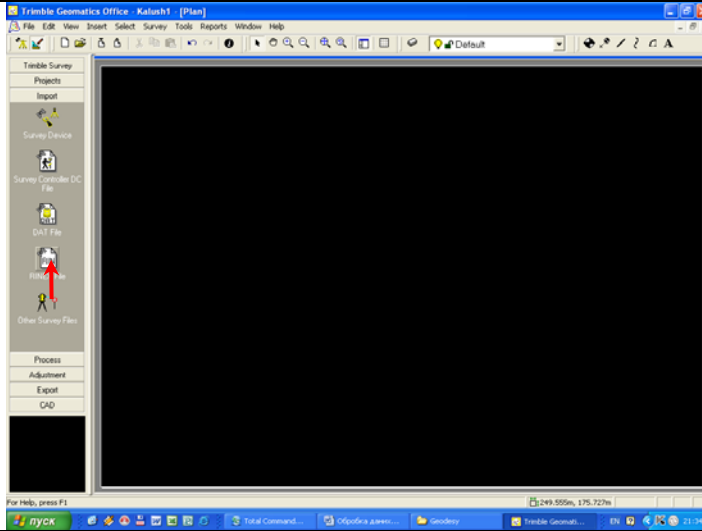
Вибираємо «Нава координана система» і тиснемо «Далее»



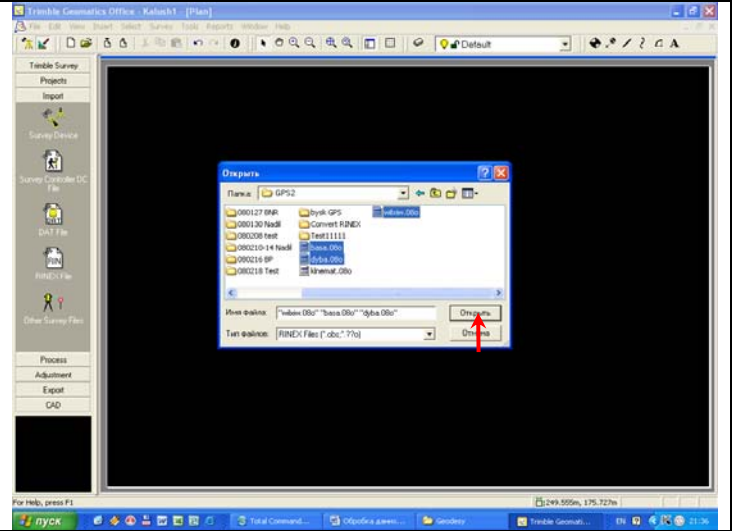
Точки які появились можна видалити



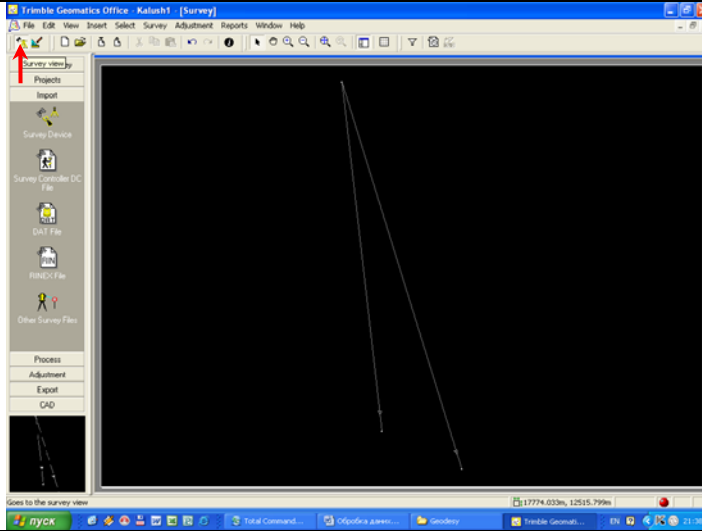
Тиснемо на іконку «Import» і вибираємо Rinex



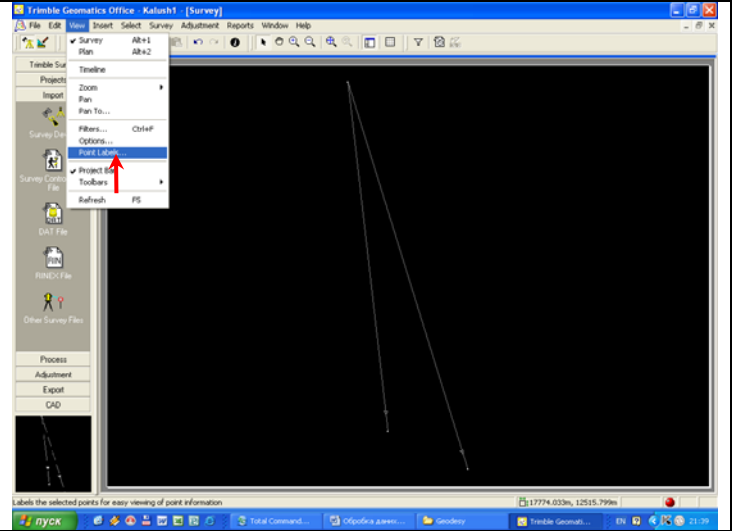
Вказуємо шлях до файлів і тиснемо «Открыт»



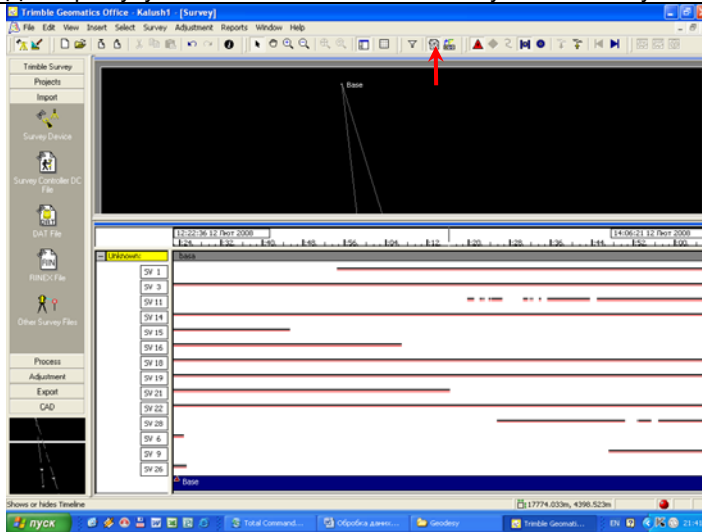
Перейдемо у вікно «Зйомка», натиснувши іконку



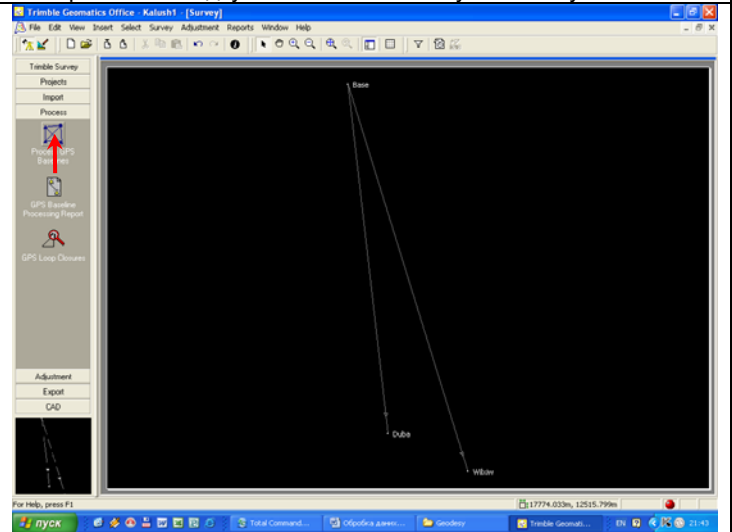
Можемо підписати точки, вибравши «View», «Point labels»



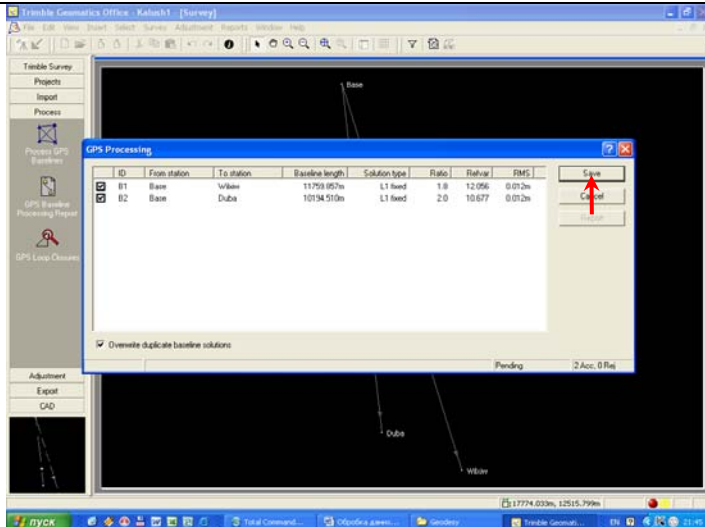
Дані про сутники можна побачити натиснувши на іконку



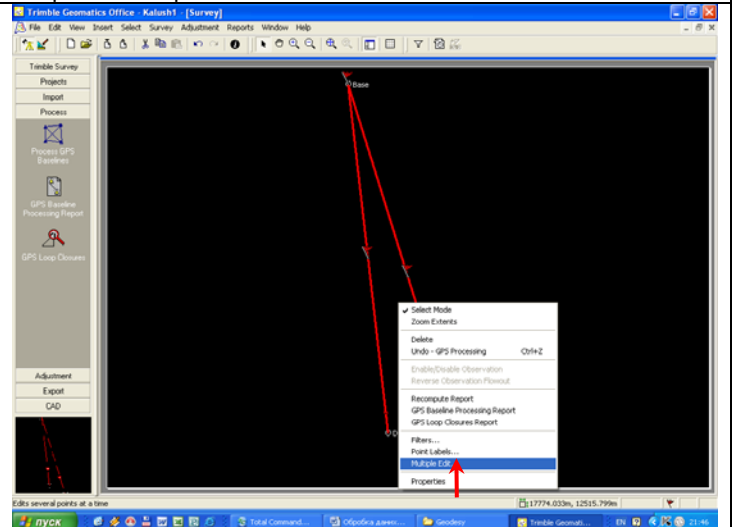
Вибераємо закладку «Process» і натискаємо іконку



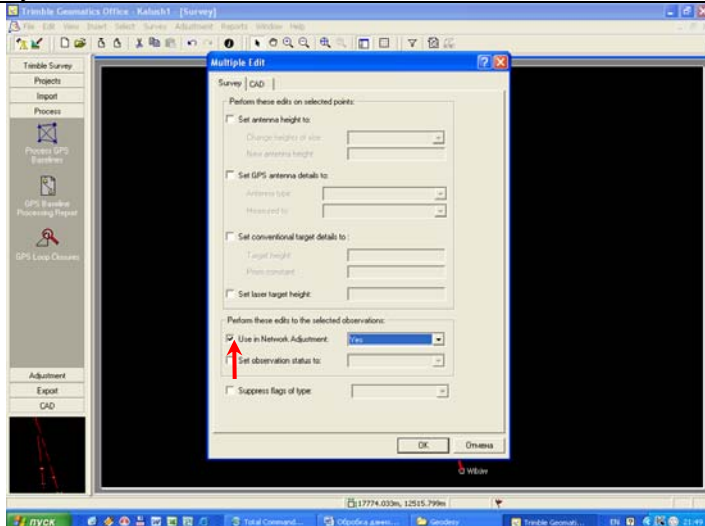
Якщо базова лінія не відмічена галочкою, її необхідно помітити і натиснути «Save»



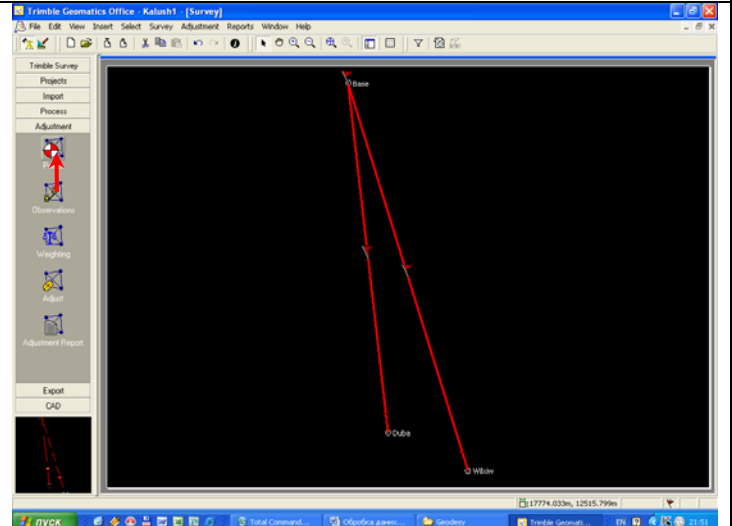
Необхідно виділити всі базові лінії (зажавши ліву клавішу миші), натиснути праву клавішу миші у контекстному меню вибрати «Multiple Edit»



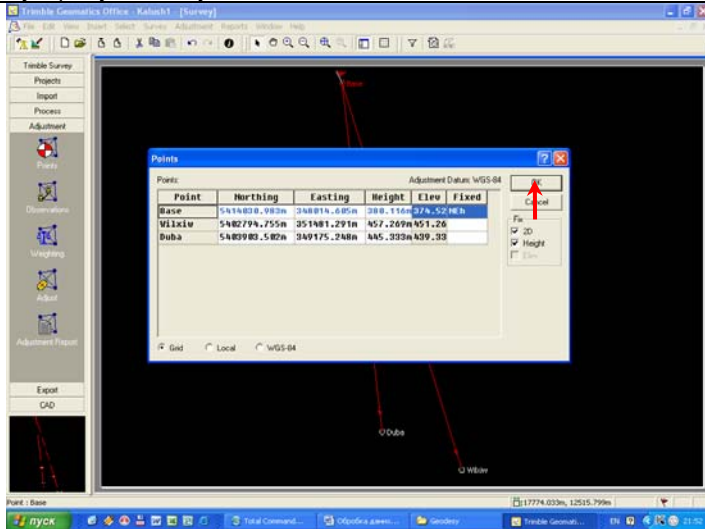
Відміте галочкою «Use in network adjustment» і вибрати «yes»



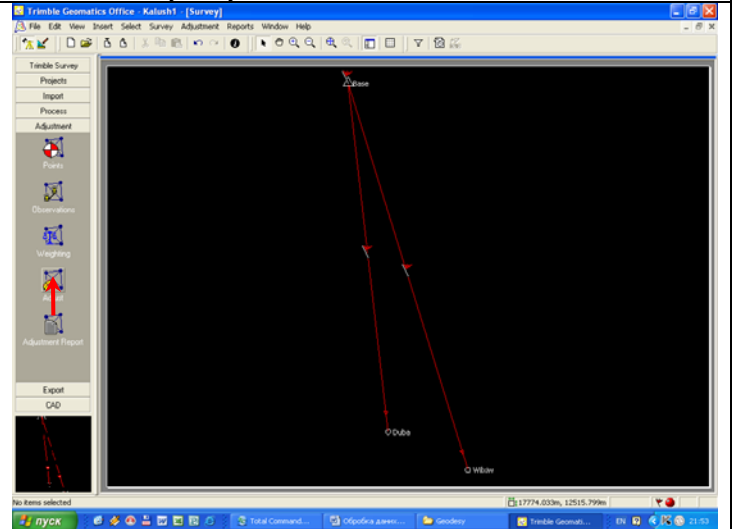
Переходимо в закладку «Adjustment» і тиснемо на іконку «Point»



Тут фіксуємо базу



Тиснемо іконку «Adjustment»



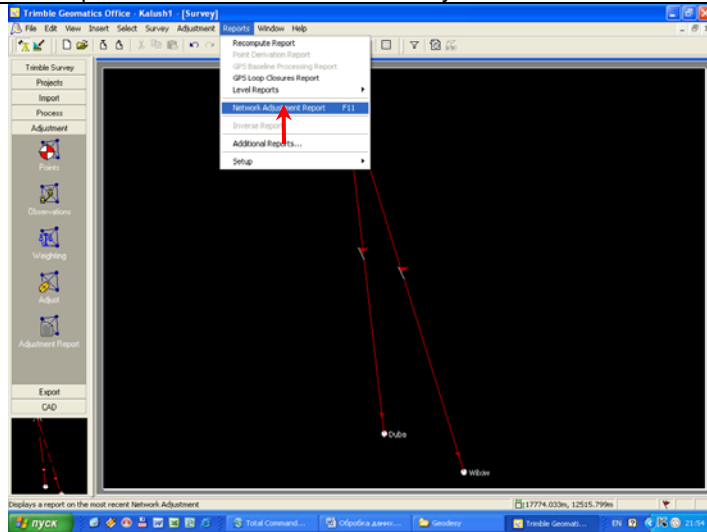
Приватне підприємство „Геовіват”

032-22-55-744

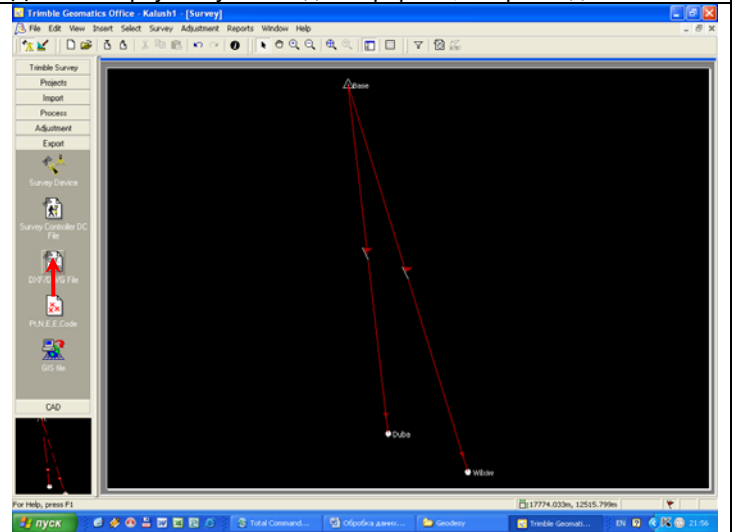
067-584-1399

Україна, м.Львів, вул. Коперника, 27, оф.1 (Мисливець) [avivat@list.ru](mailto:avivat@list.ru), [www.geovivat.com.ua](http://www.geovivat.com.ua)

Звіт зрівноваження можна побачити тут



Далі експортуємо у необхідний формат, наприклад dxf



У текстовий файл можна експортувати так

